

# SIZE GUIDE

こちらの商品は、下の表示にしたがって採寸されています。  
測定したサイズとお求めになる商品サイズを照らし合わせて、  
お客様が希望するものを御確認ください。

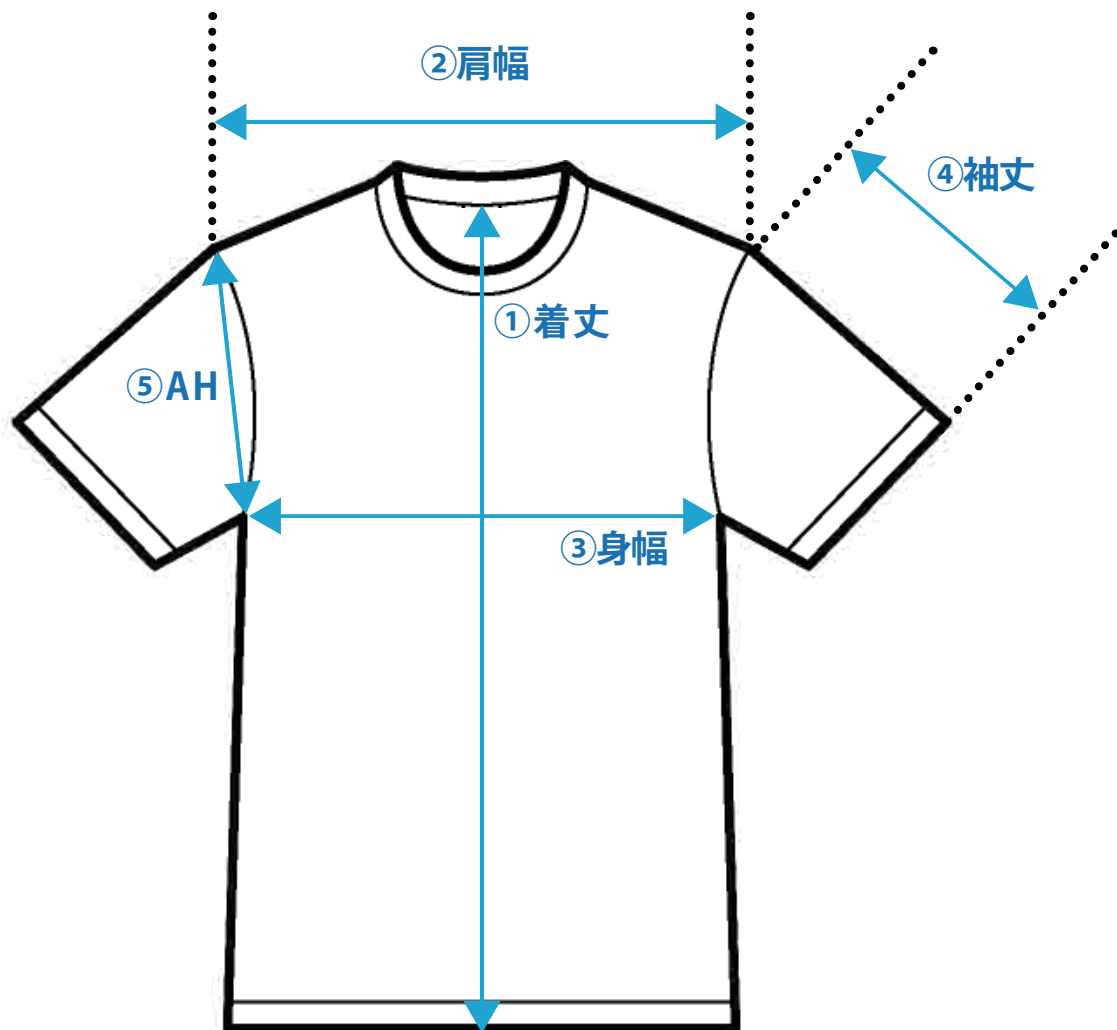
---

## サイズガイド注意事項

---

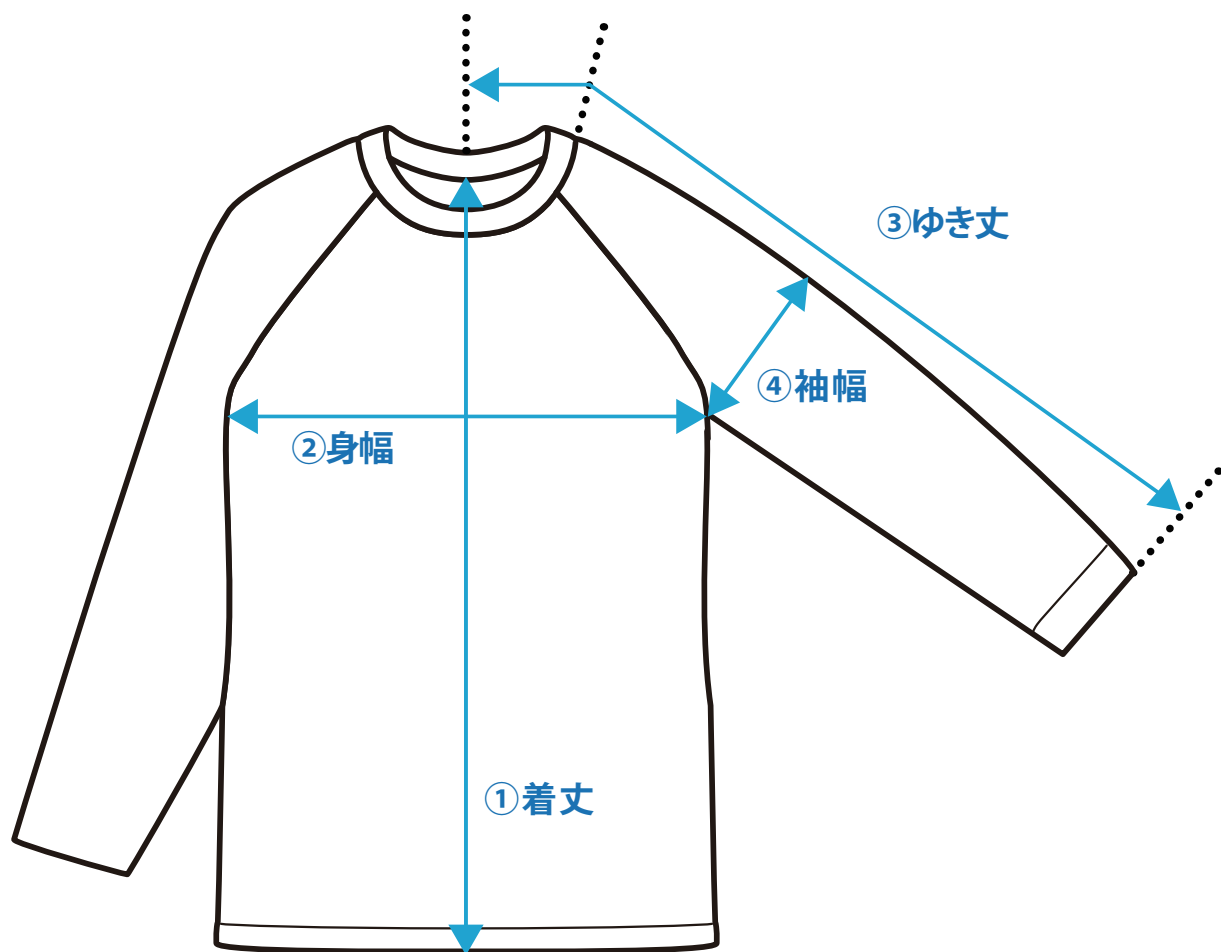
- 商品の計測は cm 単位です。
  - 商品を平置きし、測定しております。
  - 同商品でも、生産の過程で 1 ~ 2cm の個体差が生じる場合があります。  
予めご了承ください。
  - 商品によっては、サイズガイドに記載のない場合がございます。  
お手数お掛けしますが、ご不明点が御座いましたらお問い合わせください。
  - 商品タグに記載されているサイズはヌード寸法になります。
-

# Tシャツ



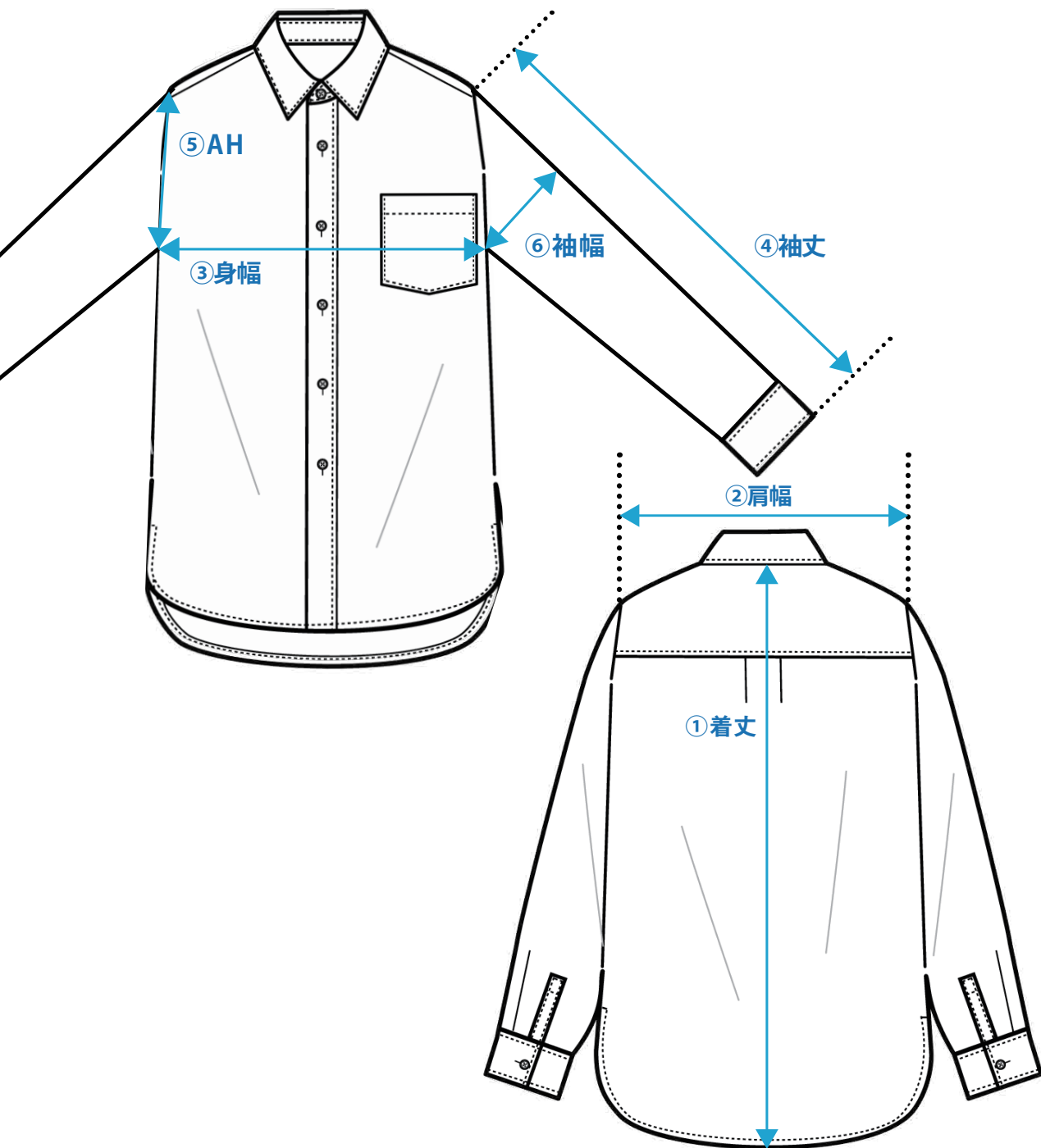
- ① 着丈  
バックネックポイント～後身頃裾までの間
- ② 肩幅  
左右のショルダーポイントの間
- ③ 身幅  
胸部前面の左右脇下の間
- ④ 袖丈  
ショルダーポイント～袖口の間
- ⑤ AH  
ショルダーポイント～脇下の直線距離

# ラグランスリーブ



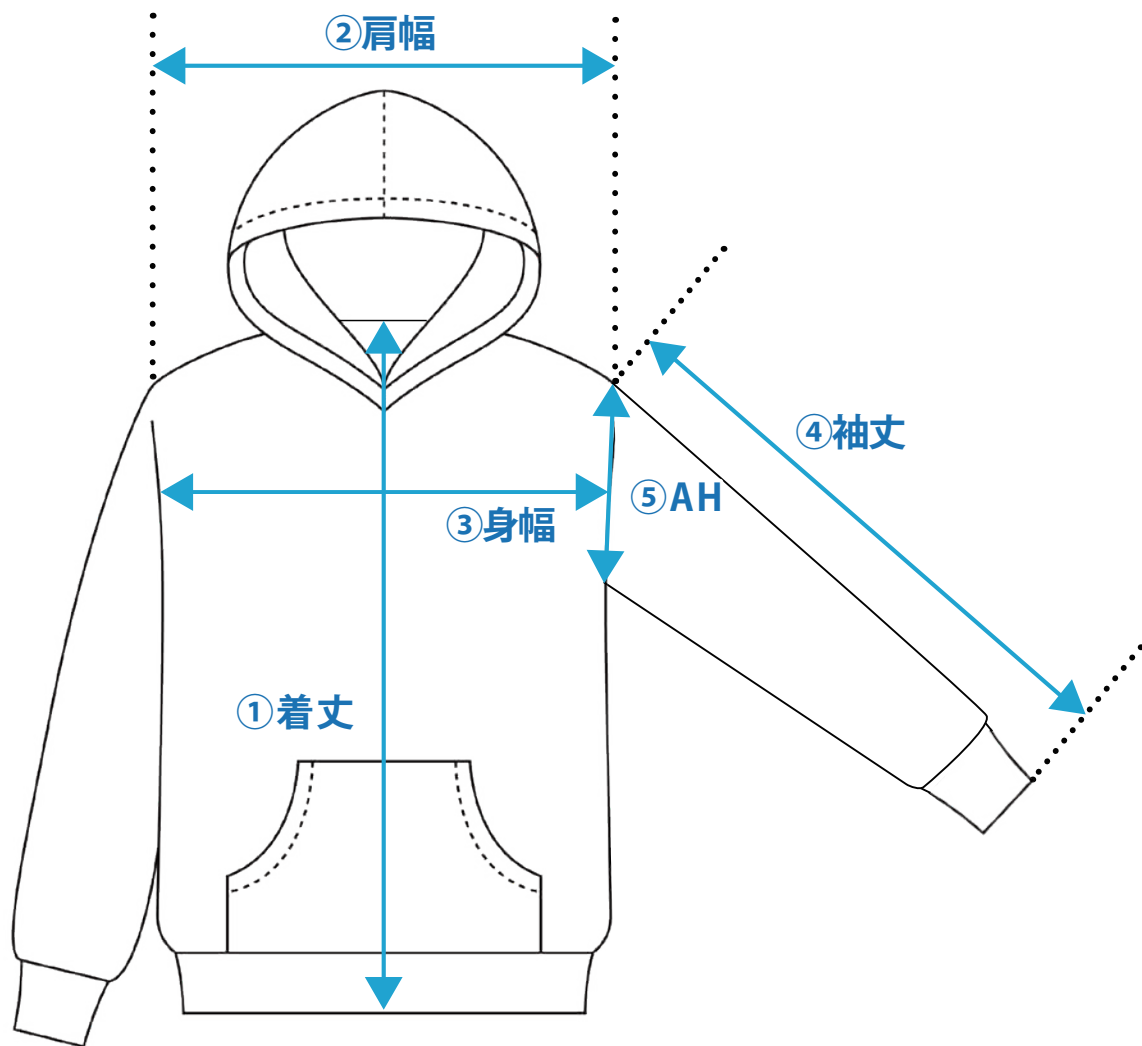
- ① 着丈  
バックネックポイント～身頃裾までの間
- ② 身幅  
胸部前面の左右脇下の間
- ③ ゆき丈  
バックネックポイント～サイドネックポイントを通って袖口までの直線距離
- ④ 袖幅  
脇下(カマ底)～袖山線に垂直に交わる点との間

# シャツ



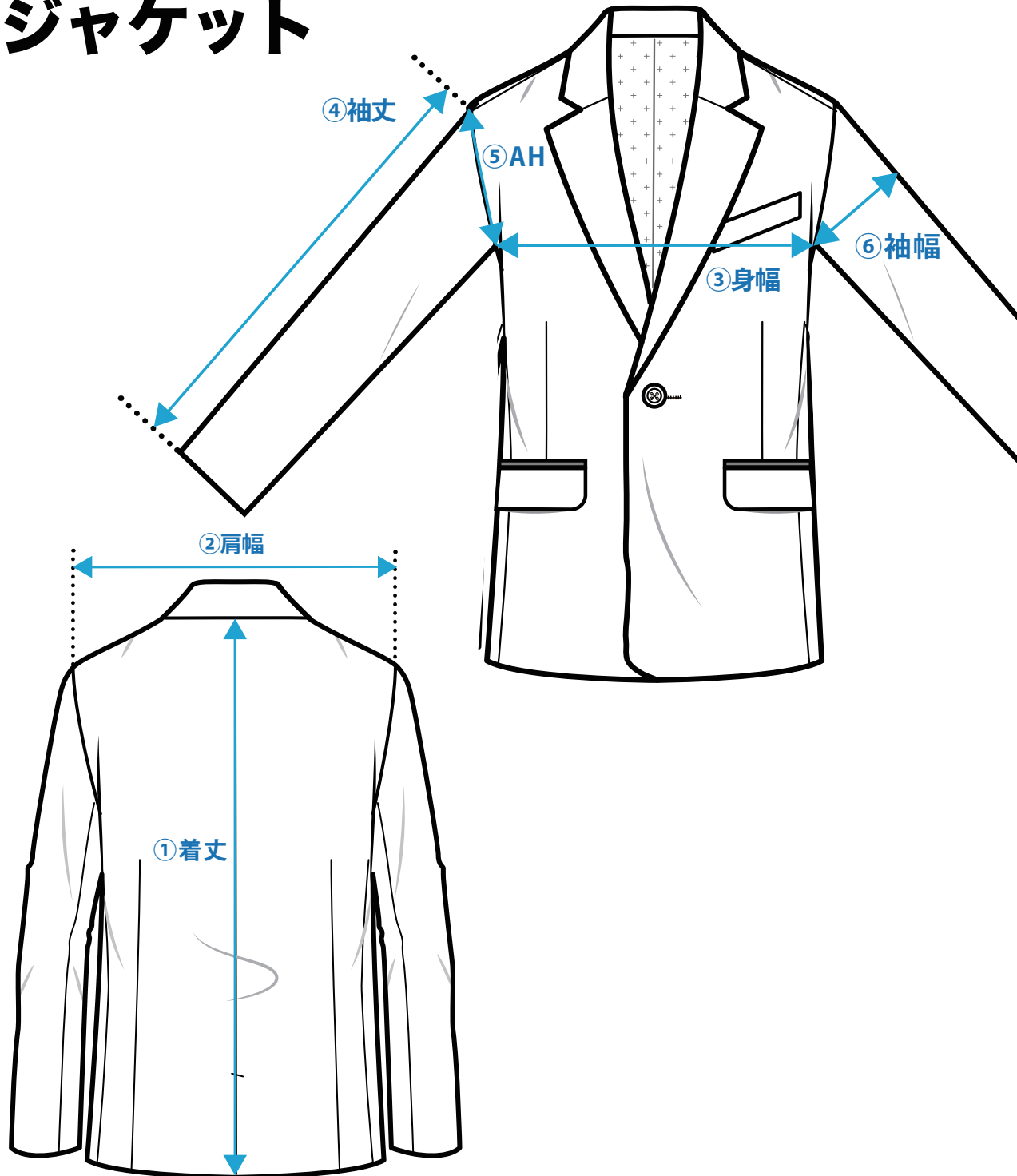
- ① 着丈  
バックネックポイント～後身頃裾までの間
- ② 肩幅  
左右のショルダーポイントの間
- ③ 身幅  
胸部前面の左右脇下の間
- ④ 袖丈  
ショルダーポイント～袖口までの間
- ⑤ AH  
ショルダーポイント～脇下の直線距離
- ⑥ 袖幅  
脇下(カマ底)～袖山線に  
垂直に交わる点との間

# パーカー



- ①着丈  
バックネックポイント～後身頃裾までの間
- ②肩幅  
左右のショルダーポイントの間
- ③身幅  
胸部前面の左右脇下の間
- ④袖丈  
ショルダーポイント～袖口までの間
- ⑤AH  
ショルダーポイント～脇下の直線距離

# ジャケット



① 着丈  
バックネックポイント～後身頃裾までの間

② 肩幅  
左右のショルダーポイントの間

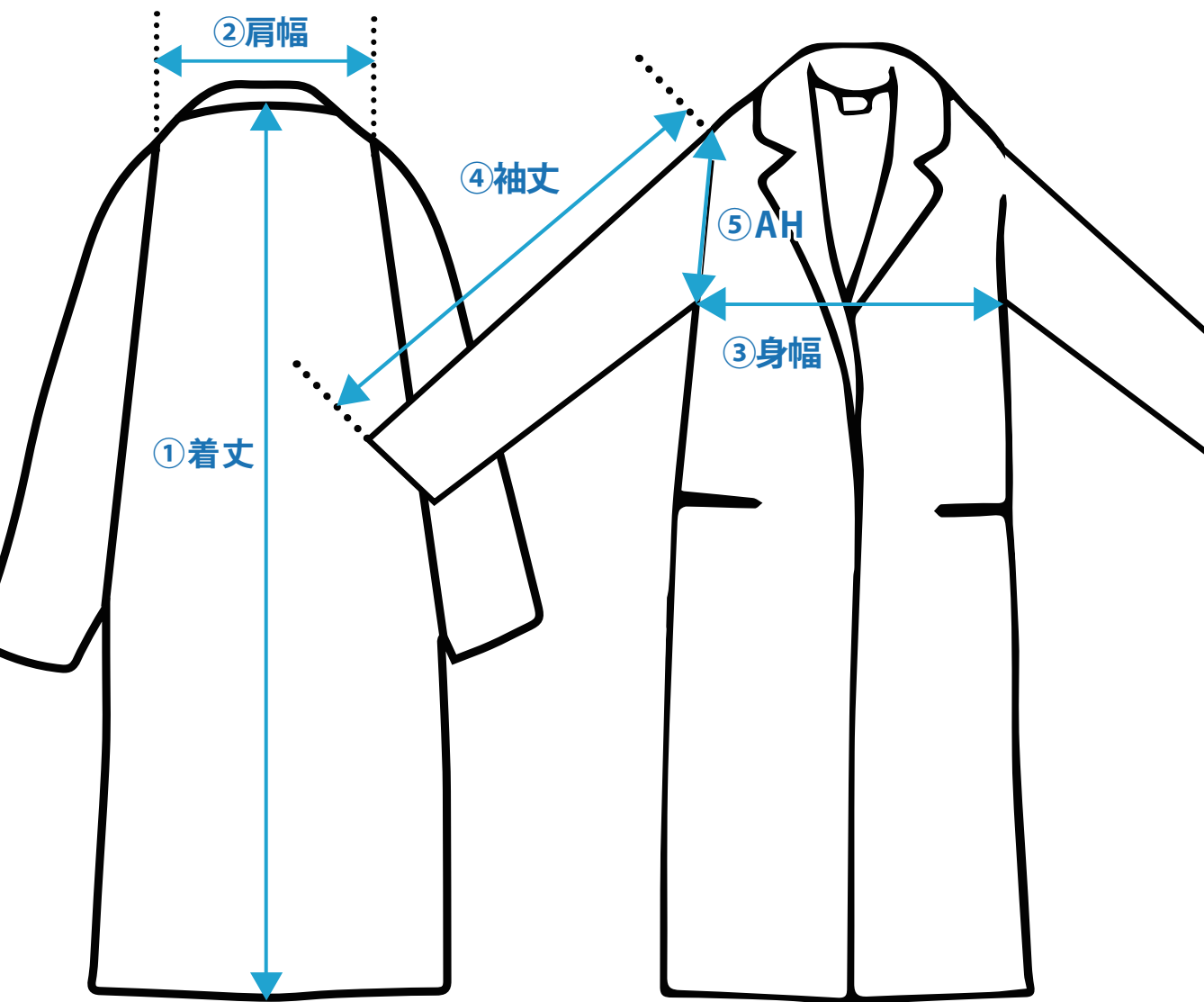
③ 身幅  
胸部前面の左右脇下の間

④ 袖丈  
ショルダーポイント～袖口までの間

⑤ AH  
ショルダーポイント～脇下の直線距離

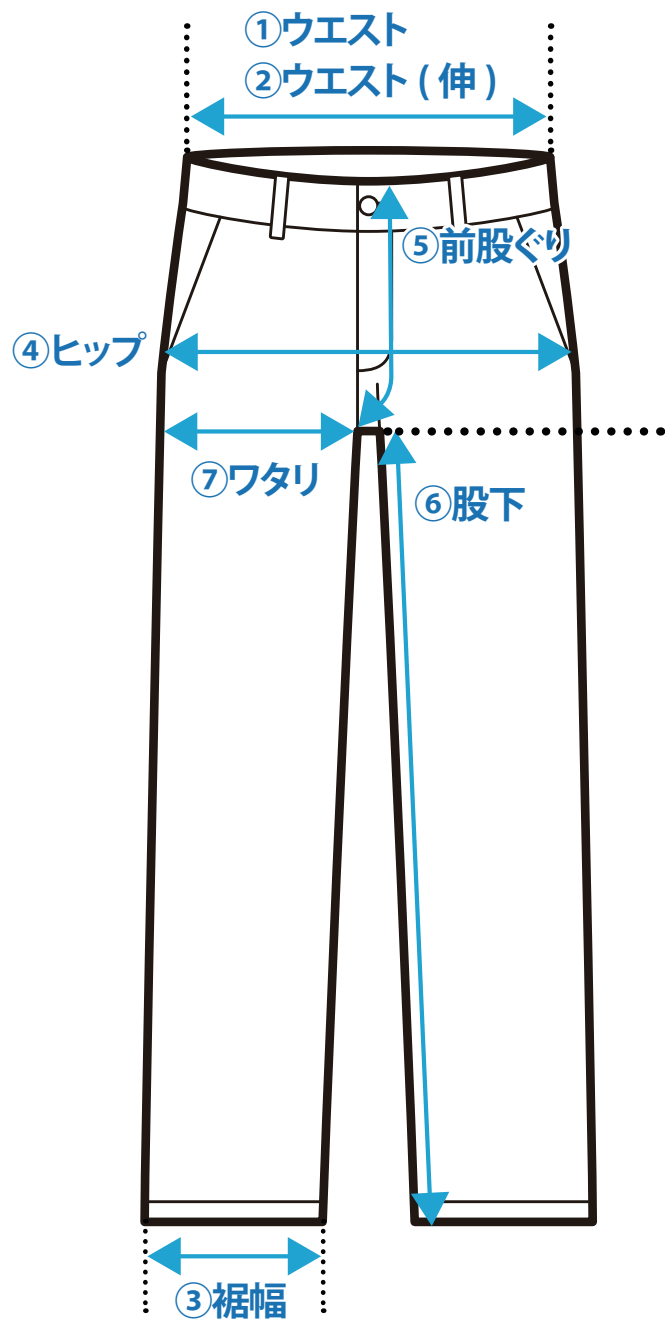
⑥ 袖幅  
脇下(カマ底)～袖山線に  
垂直に交わる点との間

# コート



- ① 着丈  
バックネックポイント～後身頃裾までの間
- ② 肩幅  
左右のショルダーポイントの間
- ③ 身幅  
胸部前面の左右脇下の間
- ④ 袖丈  
ショルダーポイント～袖口までの間
- ⑤ AH  
ショルダーポイント～脇下の直線距離
- ⑥ 袖幅  
脇下(カマ底)～袖山線に  
垂直に交わる点との間

# パンツ



## ① ウエスト

釦、ファスナを閉じた状態で、ウエスト上辺に沿った間

## ② ウエスト(伸)

釦、ファスナを閉じた状態でウエスト上辺を最大に伸ばした間

## ③ 裾幅

裾口の幅

## ④ ヒップ

釦、ファスナを閉じた状態で、ヒップに相当する位置の左右脇部分の間

## ⑤ 前股ぐり

前身頃のウエスト上辺～股下十字まで間

## ⑥ 股下

股下十字～裾までの内股の間

## ⑦ ワタリ

股下十字～脇までの間